

エコノミープランC 布タペストリー W1780（正面用）

1

データ作成時の注意事項

●

ご入稿データの保存形式は **Ai**、**EPS** のみです。

●

データのチェック、出力、製作時の確認用として **確認用の画像** (PDF、JPG、スクリーンショットなど)を必ずご用意ください。

●

デザインは必ず「※入稿データ※」というレイヤーに作成をお願いします。

※

既存レイヤーを削除したり、名前を変更しないでください。

●

弊社では**データ（完全入稿）**のままで印刷をかけております。

●

1.0G以上のデータではうまく印刷できない場合がございます。

●

書体は必ず**アウトライン化**してご入稿ください。

●

ご入稿データのバックアップ・保存サービスは行っておりません。

●

パントーン・DIC・CMYK・色見本からのご指定は完全に一致するものではありません。

また、

ゴールド・シルバー等の特色インクにはご対応いたしかねます。

●

印刷用データは **CMYK モード**で作成してください。

※

RGB カラーモードで入稿された場合、弊社にて **CMYK カラーに自動的に変換**いたします。

※

RGB カラーのデータを **CMYK カラーへ変換する為、PCのモニター上の色合いと印刷後の色合いに差が出てしまい、仕上がりがくすん**でしまいます。

●

ご入稿後にデータのミス・抜け等がありましても、弊社では**修正のご対応をいたしかねます。**

※

作業開始後のミス発覚により再度出力し直さなければならない場合、**追加費用**が発生します。

●

印刷メディアが布素材ですので、**白地のデザイン**等ですと、**多少の透け感**がございます。

●

その他、ご不明点は担当までお問い合わせください。

1

ご入稿前の最終チェック

☐

文字の**アウトライン化**はお済みですか？

☐

リンク画像の添付漏れはありませんか？（埋め込み推奨ですが、リンクでも可能です）

☐

見切れると困るロゴや写真などは、**デザイン有効範囲内にきちんと収ま**っていますか？

☐

印刷用データ（AiもしくはEPS形式）と確認用のデータ（PDFやJPEGなどデータの**抜け漏れの確認ができるもの**）は揃っていますか？



..... 赤点線箇所→縫製ライン（重なっては困る文字やデザインは、この線より内側に収めて下さい。）

入稿データ必要サイズ（塗り足し込み） W1780mm×H1270mm

仕上がりサイズ W1780mm×H1200mm

エコノミープランC 布タペストリー W700（側面用）

1

データ作成時の注意事項

●

ご入稿データの保存形式は **Ai**、**EPS** のみです。

●

データのチェック、出力、製作時の確認用として **確認用の画像** (PDF、JPG、スクリーンショットなど)を必ずご用意ください。

●

デザインは必ず「※入稿データ※」というレイヤーに作成をお願いいたします。

※

既存レイヤーを削除したり、名前を変更しないでください。

●

弊社では**データ（完全入稿）**のままで印刷をかけております。

●

1.0G以上のデータではうまく印刷できない場合がございます。

●

書体は必ず**アウトライン化**してご入稿ください。

●

ご入稿データのバックアップ・保存サービスは行っておりません。

●

パントーン・DIC・CMYK・色見本からのご指定は完全に一致するものではありません。

また、

ゴールド・シルバー等の特色インクにはご対応いたしかねます。

●

印刷用データは **CMYK モード**で作成してください。

※

RGB カラーモードで入稿された場合、弊社にて **CMYK カラーに自動的に変換**いたします。

※

RGB カラーのデータを **CMYK カラーへ変換する為、PCのモニター上の色合いと印刷後の色合いに差が出てしまい、仕上がりがかすん**でしまいます。

●

ご入稿後にデータのミス・抜け等がありましても、弊社では**修正のご対応をいたしかねます。**

※

作業開始後のミス発覚により再度出力し直さなければならない場合、**追加費用**が発生します。

●

印刷メディアが布素材ですので、**白地のデザイン**等ですと、**多少の透け感**がございます。

●

その他、ご不明点は担当までお問い合わせください。

1

ご入稿前の最終チェック

☐

文字の**アウトライン化**はお済みですか？

☐

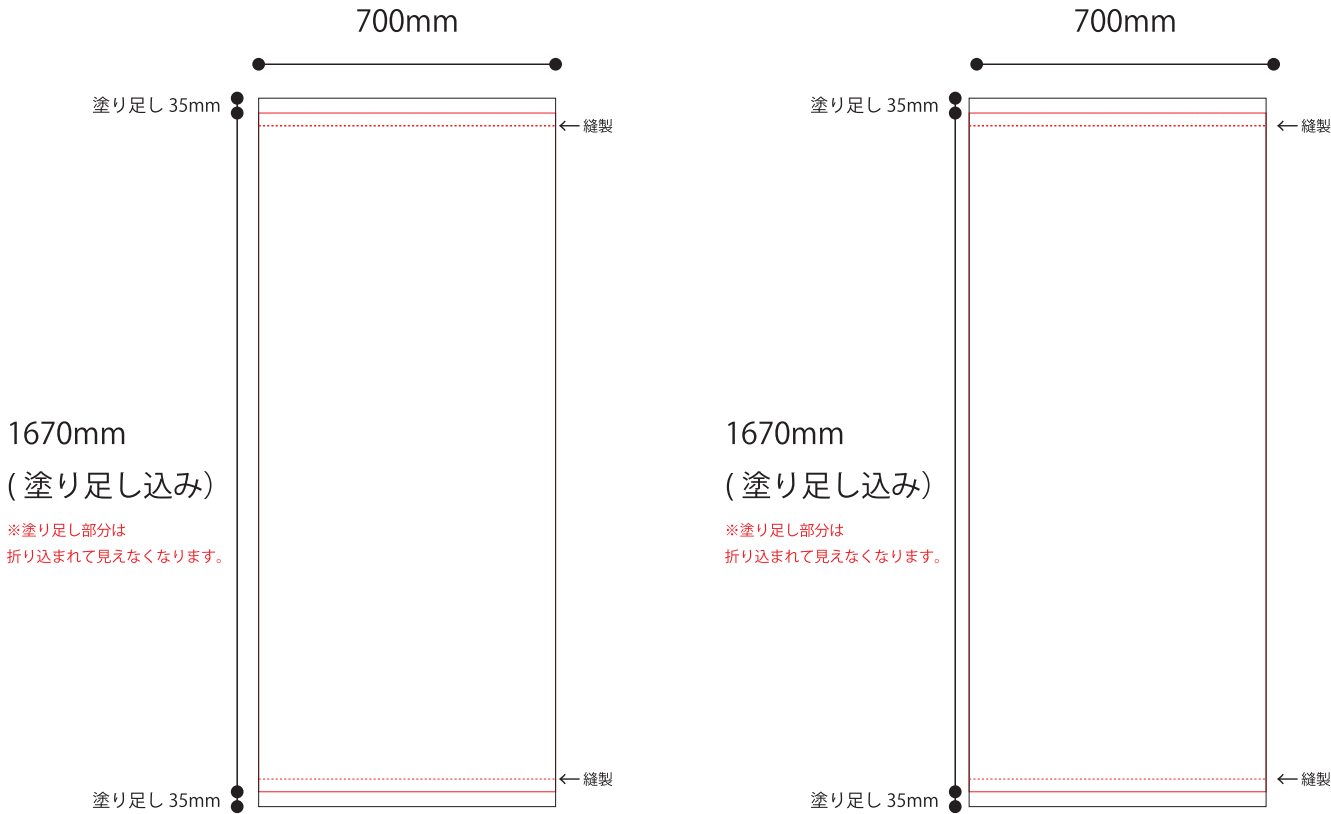
リンク画像の添付漏れはありませんか？（埋め込み推奨ですが、リンクでも可能です）

☐

見切れると困るロゴや写真などは、**デザイン有効範囲内にきちんと収ま**っていますか？

☐

印刷用データ（AiもしくはEPS形式）と確認用のデータ（PDFやJPEGなどデータの**抜け漏れの確認ができるもの**）は揃っていますか？



赤点線箇所→縫製ライン

（重なっては困る文字やデザインは、この線より内側に収めて下さい。）

入稿データ必要サイズ（塗り足し込み）

W700mm×H1670mm

仕上がりサイズ

W700mm×H1600mm

エコノミープランC テーブルクロス

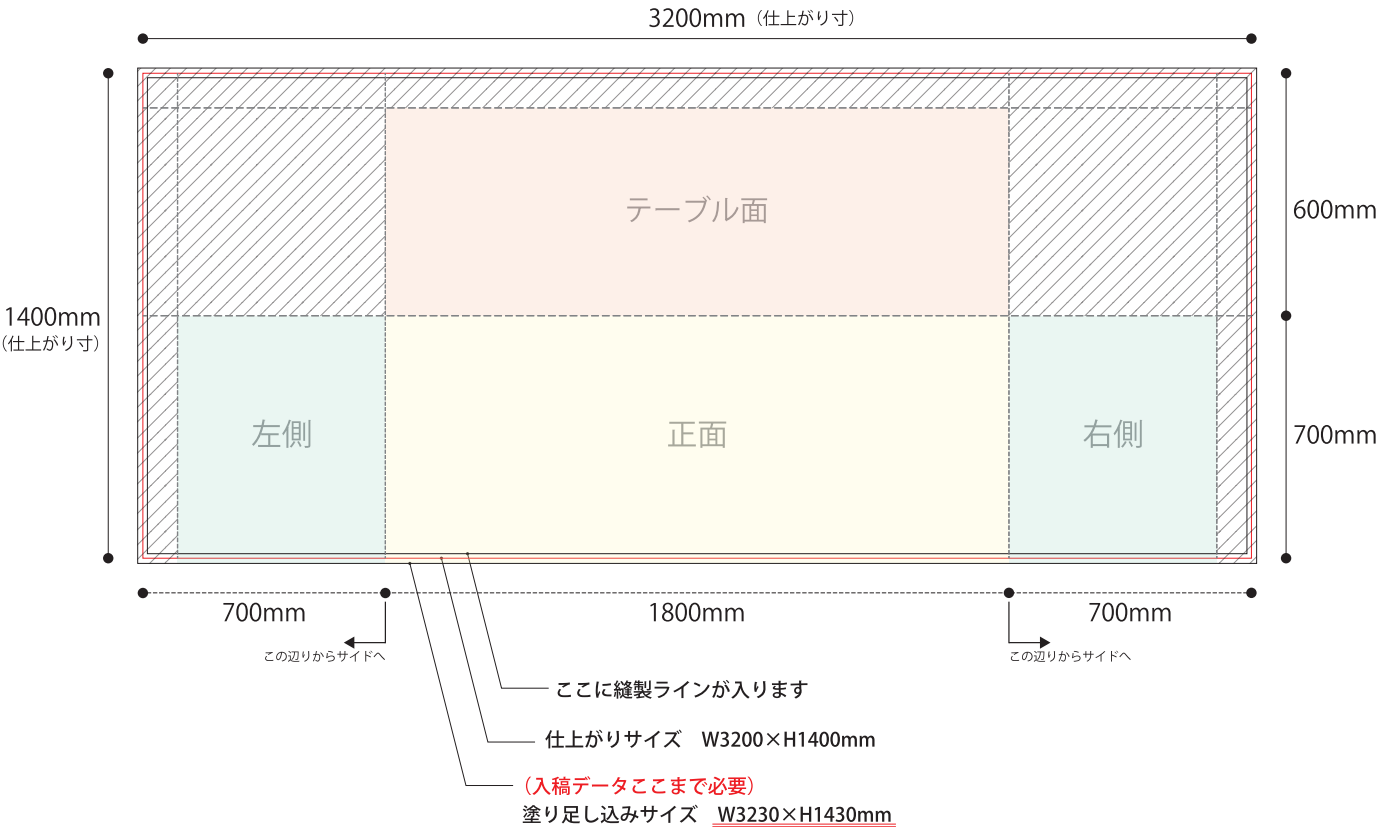
1 データ作成時の注意事項

- ご入稿データの保存形式は **Ai**、**EPS** のみです。
 - データのチェック、出力、製作時の確認用として **確認用の画像** (PDF、JPG、スクリーンショットなど)を必ずご用意ください。
 - デザインは必ず「※入稿データ※」というレイヤーに作成**をお願いいたします。
- ※既存レイヤーを削除したり、名前を変更しないでください。
- 弊社では**データ (完全入稿)** のままで印刷をかけております。
 - 1.0G 以上**のデータではうまく印刷できない場合がございます。
 - 書体は必ず**アウトライン化**してご入稿ください。
 - ご入稿データのバックアップ・保存サービスは行っておりません。
 - /パントーン・DIC・CMYK・色見本からのご指定は完全に一致するものではありません。
- また、ゴールド・シルバー等の特色インクにはご対応いたしかねます。
- 印刷用データは **CMYK モード**で作成してください。
- ※RGB カラーモードで入稿された場合、弊社にて **CMYK カラーに自動的に変換**いたします。
- ※RGB カラーのデータを CMYK カラーへ変換する為、**PC のモニター上の色合いと印刷後の色合いに差が出てしまい、仕上がりがくすん**でしまいます。
- ご入稿後にデータのミス・抜け等がありましても、弊社では**修正のご対応をいたしかねます**。
- ※作業開始後のミス発覚により再度出力し直さなければならない場合、**追加費用**が発生します。
- 印刷メディアが布素材ですので、**白地のデザイン**等ですと、**多少の透け感**がございます。
 - その他、ご不明点は担当までお問い合わせください。

1 ご入稿前の最終チェック

- ☐ 文字の**アウトライン化**はお済みですか？
- ☐ **リンク画像の添付漏れ**はありませんか？ (埋め込み推奨ですが、リンクでも可能です)
- ☐ 見切れると困るロゴや写真などは、**デザイン有効範囲内にきちんと収まっていますか？**
- ☐ 印刷用データ (Ai もしくは EPS 形式) と確認用のデータ (PDF や JPEG などデータの抜け漏れの確認ができるもの) は揃っていますか？

※見え方は幅 1800mm、奥行き 600mm の机に被せたときの例です。
斜線部分は折り込まれ、見えなくなる想定です。
※**仕上がりサイズの内側 13mm 程度**の部分に縫製ラインが入ります。
ラインを被せたくないデザイン (ロゴなど) は、これより内側に配置することをおすすめします。



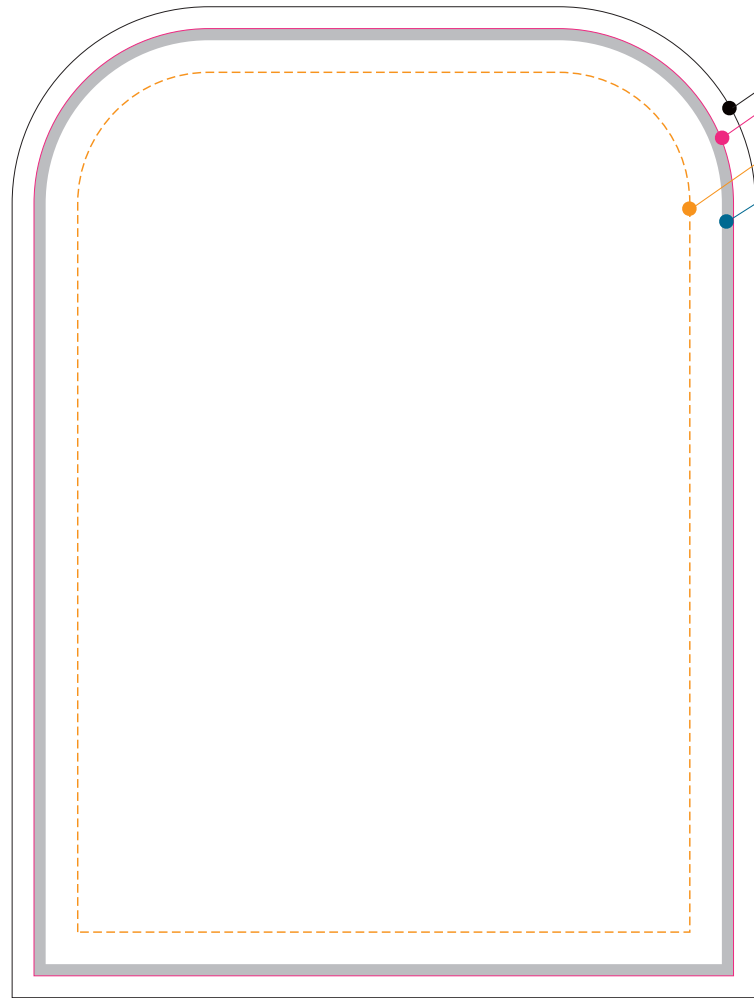
エコノミープランC 椅子カバーロング（スポンジ有）

1 データ作成時の注意事項

- ご入稿データの保存形式は **Ai**、**EPS** のみです。
 - データのチェック、出力、製作時の確認用として **確認用の画像** (PDF、JPG、スクリーンショットなど)を必ずご用意ください。
 - デザインは必ず「※入稿データ※」というレイヤーに作成**をお願いいたします。
- ※既存レイヤーを削除したり、名前を変更しないでください。
- 弊社では**データ（完全入稿）** のままで印刷をかけております。
 - 1.0G 以上** のデータではうまく印刷できない場合がございます。
 - 書体は必ず**アウトライン化**してご入稿ください。
 - ご入稿データのバックアップ・保存サービスは行っておりません。
 - パントーン・DIC・CMYK・色見本からのご指定は完全に一致するものではありません。
- また、ゴールド・シルバー等の特色インクにはご対応いたしかねます。
- 印刷用データは **CMYK モード**で作成してください。
 - ※RGB カラーモードで入稿された場合、弊社にて **CMYK カラーに自動的に変換**いたします。
 - ※RGB カラーのデータを CMYK カラーへ変換する為、**PC のモニター上の色合いと印刷後の色合いに差が出てしまい、仕上がりがくすん**でしまいます。
- ご入稿後にデータのミス・抜け等がありましても、弊社では修正のご対応を いたしかねます。
- ※作業開始後のミス発覚により再度出力し直さなければならない場合、**追加費用**が発生します。
- その他、ご不明点は担当までお問い合わせください。

1 ご入稿前の最終チェック

- ☐ 文字の**アウトライン化**はお済みですか？
- ☐ **リンク画像の添付漏れ**はありませんか？（埋め込み推奨ですが、リンクでも可能です）
- ☐ 見切れると困るロゴや写真などは、**デザイン有効範囲内にきちんと収ま**っていますか？
- ☐ 印刷用データ（Ai もしくは EPS 形式）と確認用のデータ（PDF や JPEG などデータの**抜け漏れの確認**ができるもの）は揃っていますか？
- ☐ **バイアステープと背面カラーのご指示（○付け）**はご選択済ですか？

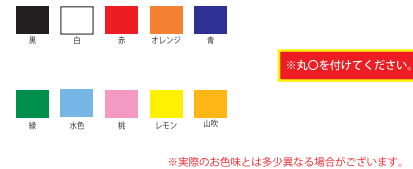


- 【表面】
- 塗り足し込みサイズ W510×H680(mm) 背景などはこの線まで**必要**です。
 - 仕上がりサイズ W480×H650(mm) **ここで生地をカット**します。
 - デザイン有効サイズ W420×H590(mm) ※縫製の都合上、見切れると困るロゴや写真などは、この枠までに収めて頂く事をお勧めいたします。
 - バイアステープ（仕上がりサイズの内側につきます）

バイアステープの色は以下よりお選び下さい。



背面生地は以下よりお選びください。(単色塗りです)



エコノミープランC エコノミカルXバナー

❗ データ作成時の注意事項

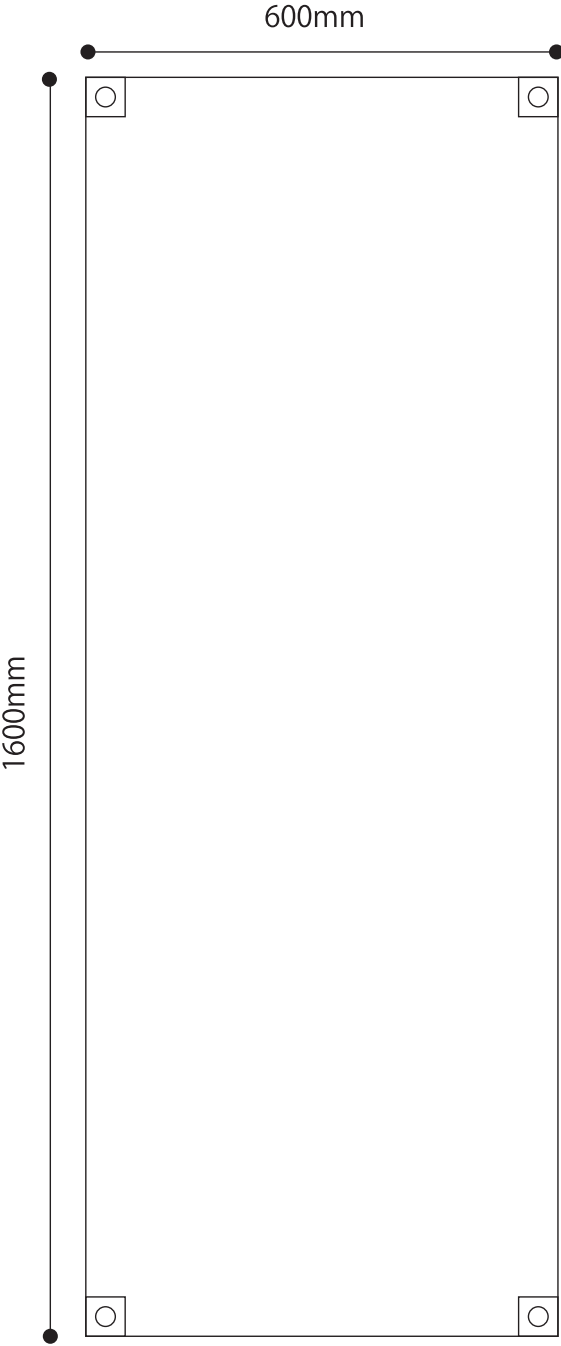
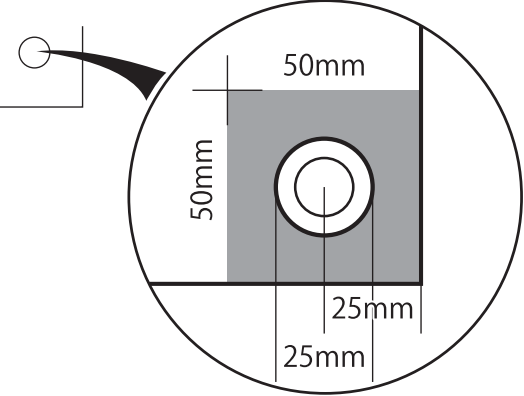
- ご入稿データの保存形式は **Ai**、**EPS** のみです。
 - データのチェック、出力、製作時の確認用として **確認用の画像** (PDF、JPG、スクリーンショットなど)を必ずご用意ください。
 - デザインは必ず「※入稿データ※」というレイヤーに作成**をお願いいたします。
- ※既存レイヤーを削除したり、名前を変更しないでください。
- 弊社では**データ（完全入稿）** のままで印刷をかけております。
 - 1.0G 以上** のデータではうまく印刷できない場合がございます。
 - 書体は必ず**アウトライン化**してご入稿ください。
 - ご入稿データのバックアップ・保存サービスは行っておりません。
 - パントーン・DIC・CMYK・色見本からのご指定は完全に一致するものではありません。
- また、ゴールド・シルバー等の特色インクにはご対応いたしかねます。
- 印刷用データは **CMYK モード**で作成してください。
 - ※RGB カラーモードで入稿された場合、弊社にて **CMYK カラーに自動的に変換**いたします。
 - ※RGB カラーのデータを CMYK カラーへ変換する為、**PC のモニター上の色合いと印刷後の色合いに差が出てしまい、仕上がりがくすんでしまいます。**
- ご入稿後にデータのミス・抜け等がありましても、弊社では修正のご対応を いたしかねます。
- ※作業開始後のミス発覚により再度出力し直さなければならぬ場合、追加費用が発生します。
- その他、ご不明点は担当までお問い合わせください。

❗ ご入稿前の最終チェック

- ☐ 文字の**アウトライン化**はお済みですか？
- ☐ **リンク画像の添付漏れ**はありませんか？（埋め込み推奨ですが、リンクでも可能です）
- ☐ 見切れると困るロゴや写真などは、**デザイン有効範囲内にきちんと収まっていますか？**
- ☐ 印刷用データ（Ai もしくは EPS 形式）と確認用のデータ（PDF や JPEG などデータの**抜け漏れの確認ができるもの**）は揃っていますか？
- ☐ **バイアステープと背面カラーのご指示（○付け）**はご選択済ですか？

⚠ ハトメ部分にご注意ください

角から 50mm×50mm には文字を入れないでください。ハトメにより見えなくなる恐れがあります。



エコノミープランC のぼり

1 データ作成時の注意事項

- ご入稿データの保存形式は **A1、EPS** のみです。
- データのチェック、出力、製作時の確認用として **確認用の画像** (PDF、JPG、スクリーンショットなど) を必ずご用意ください。
- デザインは必ず「※入稿データ※」というレイヤーに作成**をお願いいたします。
※既存レイヤーを削除したり、名前を変更しないでください。
- 弊社では**データ (完全入稿)** のままで印刷をかけております。
- 1.0G 以上** のデータではうまく印刷できない場合がございます。
- 書体は必ず**アウトライン化**してご入稿ください。
- ご入稿データのバックアップ・保存サービスは行っておりません。
- パントーン・DIC・CMYK・色見本からのご指定は完全に一致するものではありません。
また、ゴールド・シルバー等の特色インクにはご対応いたしかねます。
- 印刷用データは **CMYK モード**で作成してください。
※RGB カラーモードで入稿された場合、弊社にて **CMYK カラーに自動的に変換**いたします。
※RGB カラーのデータを CMYK カラーへ変換する為、**PC のモニター上の色合いと印刷後の色合いに差が出てしまい、仕上がりがくすん**でしまいます。
- ご入稿後にデータのミス・抜け等がありましても、弊社では修正のご対応をいたしかねます。
※作業開始後のミス発覚により再度出力し直さなければならない場合、**追加費用**が発生します。
- 印刷メディアが布素材ですので、**白地のデザイン**等ですと、**多少の透け感**がございます。
- その他、ご不明点は担当までお問い合わせください。

1 ご入稿前の最終チェック

- ☐ 文字の**アウトライン化**はお済みですか？
- ☐ **リンク画像の添付漏れ**はありませんか？ (埋め込み推奨ですが、リンクでも可能です)
- ☐ 見切れると困るロゴや写真などは、**デザイン有効範囲内にきちんと収ま**っていますか？
- ☐ 印刷用データ (Ai もしくは EPS 形式) と確認用のデータ (PDF や JPEG などデータの**抜け漏れの確認ができるもの**) は揃っていますか？

H1500mm

W450mm

仕上がり線

ここで生地をカットします。

チチ取り付け線

チチの内側はこちらの線までできます。
文字などの切れてはいけないオブジェクトはこの中におさめてください。

塗りたし線

背景などはこの線まで必要です。