

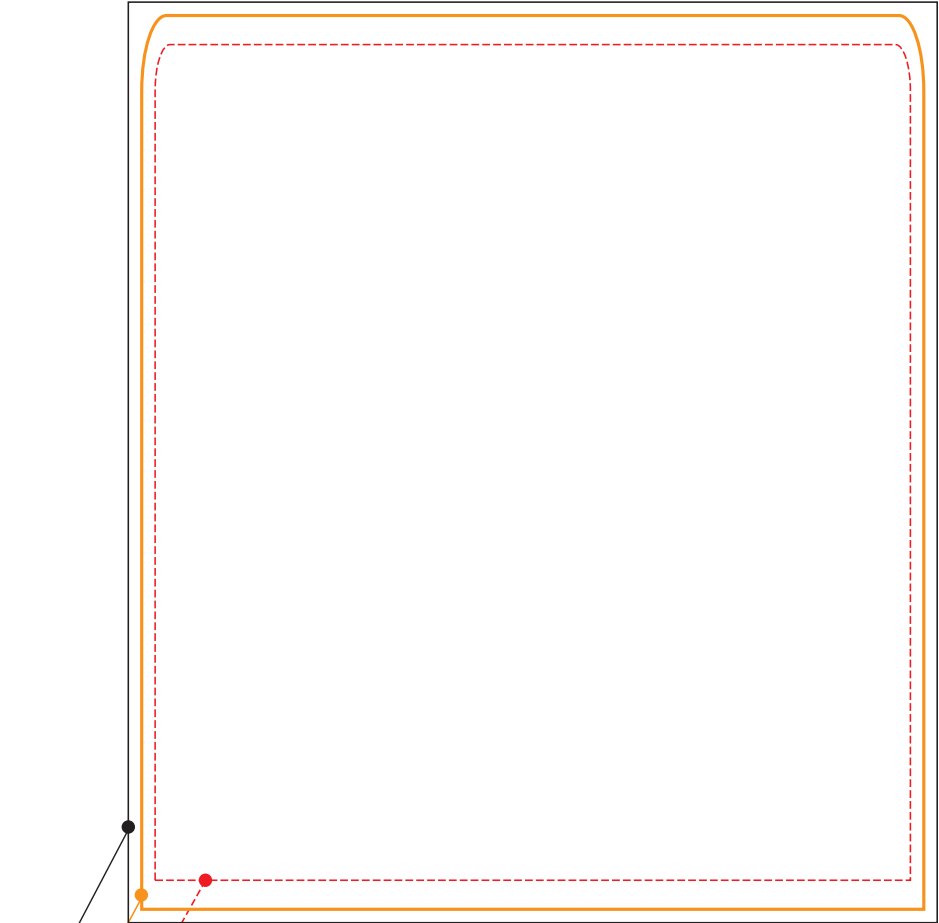
デラックスプランB FARBEE

1 データ作成時の注意事項

- ご入稿データの保存形式は **A1**、**EPS** のみです。
 - データのチェック、出力、製作時の確認用として **確認用の画像** (PDF、JPG、スクリーンショットなど) を必ずご用意ください。
 - デザインは必ず「※入稿データ※」というレイヤーに作成**をお願いいたします。
※既存レイヤーを削除したり、名前を変更しないでください。
 - 弊社では**データ (完全入稿)** のままで印刷をかけております。
 - 1.0G 以上** のデータではうまく印刷できない場合がございます。
 - 書体は必ず**アウトライン化**してご入稿ください。
 - ご入稿データのバックアップ・保存サービスは行っておりません。
 - パントーン・DIC・CMYK・色見本からのご指定は完全に一致するものではありません。
- また、ゴールド・シルバー等の特色インクにはご対応いたしかねます。
- 印刷用データは **CMYK モード**で作成してください。
※RGB カラーモードで入稿された場合、弊社にて **CMYK カラーに自動的に変換**いたします。
※RGB カラーのデータを CMYK カラーへ変換する為、**PC のモニター上の色合いと印刷後の色合いに差が出てしまい、仕上がりがくすんでしまいます。**
 - ご入稿後にデータのミス・抜け等がありましても、弊社では修正のご対応を いたしかねます。
- ※作業開始後のミス発覚により再度出力し直さなければならない場合、**追加費用**が発生します。
- 印刷メディアが布素材ですので、**白地のデザイン**等ですと、**多少の透け感**がございます。
 - その他、ご不明点は担当までお問い合わせください。

1 ご入稿前の最終チェック

- ☐ 文字の**アウトライン化**はお済みですか？
- ☐ **リンク画像の添付漏れ**はありませんか？ (埋め込み推奨ですが、リンクでも可能です)
- ☐ 見切れると困るロゴや写真などは、**デザイン有効範囲内にきちんと収まっていますか？**
- ☐ 印刷用データ (Ai もしくは EPS 形式) と確認用のデータ (PDF や JPEG などデータの**抜け漏れの確認ができるもの**) は揃っていますか？



塗り足し込みサイズ W1810×H2060 (mm)

※背景などはこの枠まで必要です。

仕上がりサイズ W1750×H2000 (mm)

デザイン有効サイズ W1690×H1870 (mm)

(顔写真、文字、ロゴ、等見えないと困るデザインは、
デザイン有効枠内に収めていただくことをおすすめいたします。)

デラックスプラン B テーブルクロス

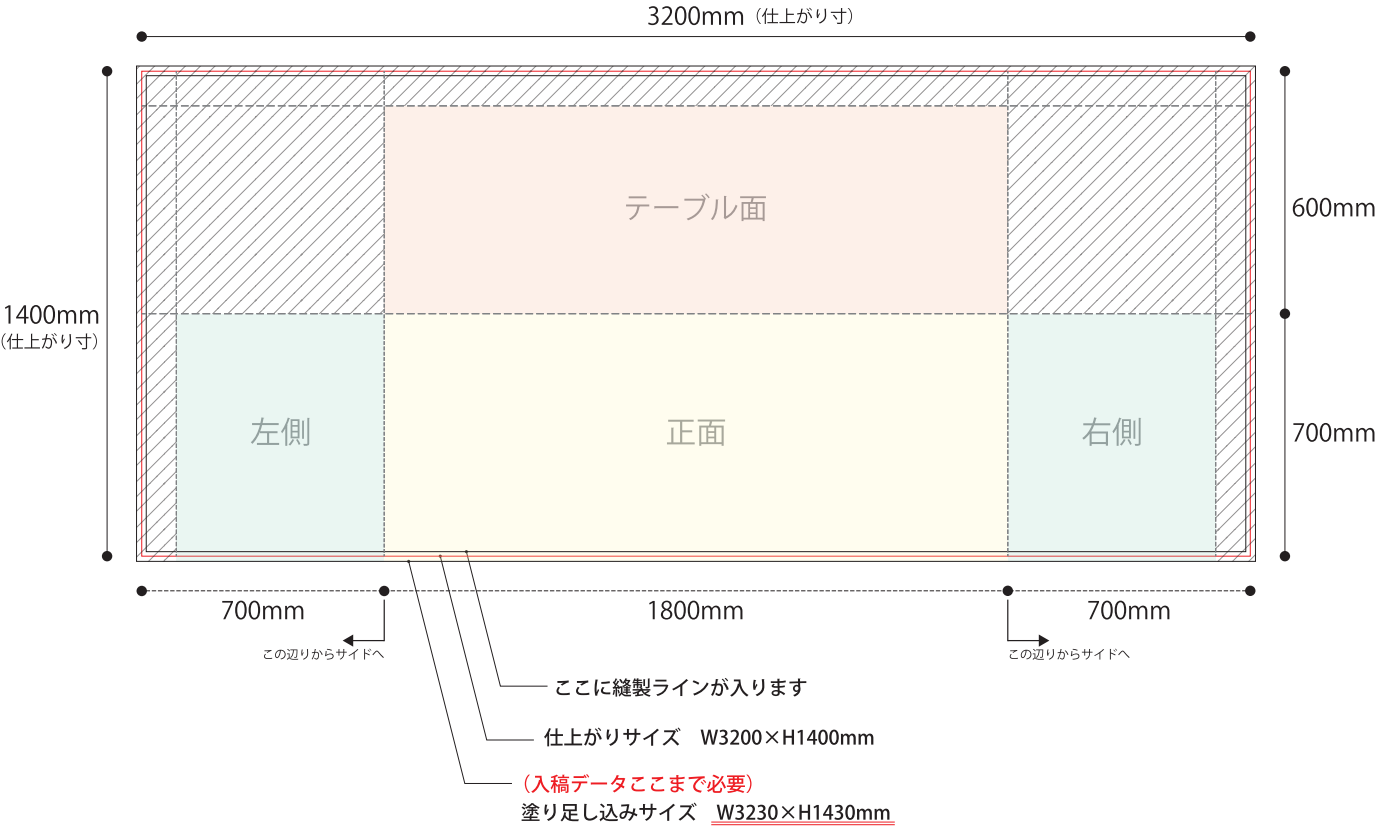
1 データ作成時の注意事項

- ご入稿データの保存形式は **Ai**、**EPS** のみです。
 - データのチェック、出力、製作時の確認用として **確認用の画像** (PDF、JPG、スクリーンショットなど)を必ずご用意ください。
 - デザインは必ず「※入稿データ※」というレイヤーに作成**をお願いいたします。
- ※既存レイヤーを削除したり、名前を変更しないでください。
- 弊社では**データ (完全入稿)** のままで印刷をかけております。
 - 1.0G 以上**のデータではうまく印刷できない場合がございます。
 - 書体は必ず**アウトライン化**してご入稿ください。
 - ご入稿データのバックアップ・保存サービスは行っておりません。
 - /パントーン・DIC・CMYK・色見本からのご指定は完全に一致するものではありません。
- また、ゴールド・シルバー等の特色インクにはご対応いたしかねます。
- 印刷用データは **CMYK モード**で作成してください。
- ※RGB カラーモードで入稿された場合、弊社にて **CMYK カラーに自動的に変換**いたします。
- ※RGB カラーのデータを CMYK カラーへ変換する為、**PC のモニター上の色合いと印刷後の色合いに差が出てしまい、仕上がりがくすん**でしまいます。
- ご入稿後にデータのミス・抜け等がありましても、弊社では**修正のご対応をいたしかねます**。
- ※作業開始後のミス発覚により再度出力し直さなければならない場合、**追加費用**が発生します。
- 印刷メディアが布素材ですので、**白地のデザイン**等ですと、**多少の透け感**がございます。
 - その他、ご不明点は担当までお問い合わせください。

1 ご入稿前の最終チェック

- ☐ 文字の**アウトライン化**はお済みですか？
- ☐ **リンク画像の添付漏れ**はありませんか？ (埋め込み推奨ですが、リンクでも可能です)
- ☐ 見切れると困るロゴや写真などは、**デザイン有効範囲内にきちんと収まっていますか？**
- ☐ 印刷用データ (Ai もしくは EPS 形式) と確認用のデータ (PDF や JPEG などデータの抜け漏れの確認ができるもの) は揃っていますか？

※見え方は幅 1800mm、奥行 600mm の机に被せたときの例です。
斜線部分は折り込まれ、見えなくなる想定です。
※**仕上がりサイズの内側 13mm 程度**の部分に縫製ラインが入ります。
ラインを被せたくないデザイン (ロゴなど) は、これより内側に配置することをおすすめします。



デラックスプラン B 椅子カバーロング（スポンジ有）

❗ データ作成時の注意事項

- ご入稿データの保存形式は **Ai**、**EPS** のみです。
- データのチェック、出力、製作時の確認用として **確認用の画像** (PDF、JPG、スクリーンショットなど)を必ずご用意ください。

●**デザインは必ず「※入稿データ※」というレイヤーに作成**をお願いします。

※既存レイヤーを削除したり、名前を変更しないでください。

●弊社では**データ（完全入稿）**のままで印刷をかけております。

●**1.0G 以上**のデータではうまく印刷できない場合がございます。

●書体は必ず**アウトライン化**してご入稿ください。

●ご入稿データのバックアップ・保存サービスは行っておりません。

●パントーン・DIC・CMYK・色見本からのご指定は完全に一致するものではありません。

また、ゴールド・シルバー等の特色インクにはご対応いたしかねます。

●印刷用データは **CMYK モード**で作成してください。

※RGB カラーモードで入稿された場合、弊社にて **CMYK カラーに自動的に変換**いたします。

※RGB カラーのデータを CMYK カラーへ変換する為、**PC のモニター上の色合いと印刷後の色合いに差が出てしまい、仕上がりがくすん**でしまいます。

●ご入稿後にデータのミス・抜け等がありましても、弊社では修正のご対応を いたしかねます。

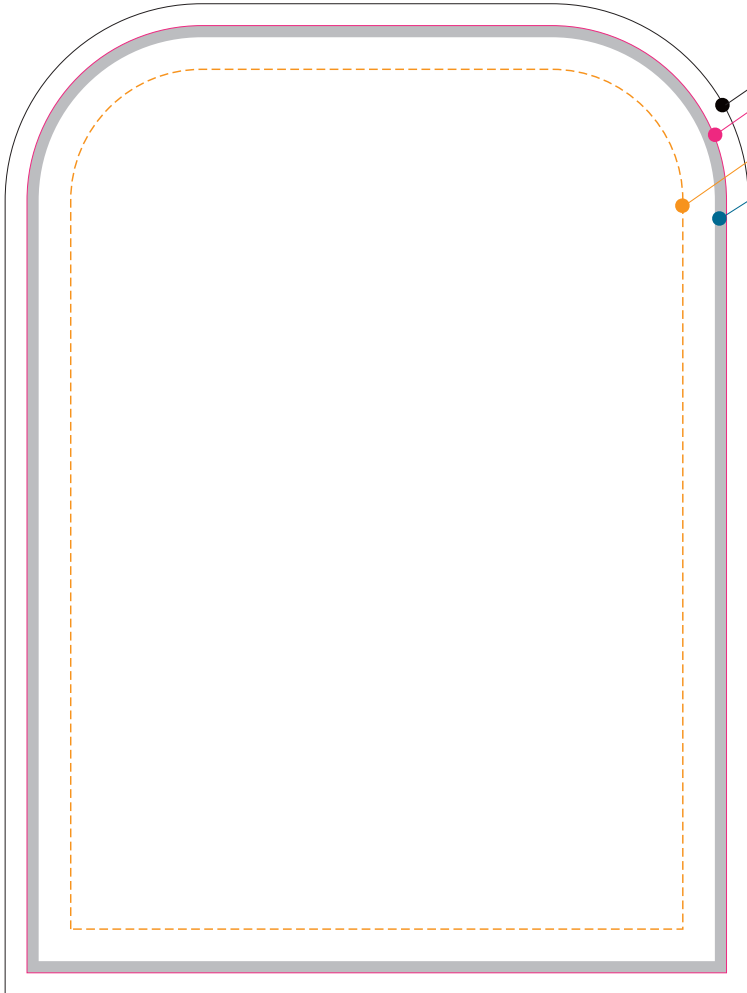
※作業開始後のミス発覚により再度出力し直さなければならない場合、

追加費用が発生します。

●その他、ご不明点は担当までお問い合わせください。

❗ ご入稿前の最終チェック

- ☐ 文字の**アウトライン化**はお済みですか？
- ☐ **リンク画像の添付漏れ**はありませんか？（埋め込み推奨ですが、リンクでも可能です）
- ☐ 見切れると困るロゴや写真などは、**デザイン有効範囲内にきちんと収まっていますか？**
- ☐ 印刷用データ（Ai もしくは EPS 形式）と確認用のデータ（PDF や JPEG などデータの**抜け漏れの確認**ができるもの）は揃っていますか？
- ☐ **バイアステープと背面カラーのご指示（○付け）**はご選択済ですか？



【表面】

塗り足し込みサイズ W510×H680(mm) 背景などはこの線まで必要です。

仕上がりサイズ W480×H650(mm) ここで生地をカットします。

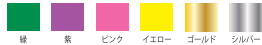
デザイン有効サイズ W420×H590(mm) ※縫製の都合上、見切れると困るロゴや写真などは、この枠までに収めて頂く事をお勧めいたします。

バイアステープ（仕上がりサイズの内側につきます）

バイアステープの色は以下よりお選び下さい。



※丸○を付けてください。



※実際のお色味とは多少異なる場合がございます。

背面生地は以下よりお選びください。(単色塗りです)



※丸○を付けてください。



※実際のお色味とは多少異なる場合がございます。

デラックスプランB エコノミカルXバナー

！ データ作成時の注意事項

●

ご入稿データの保存形式は **AI、EPS** のみです。

●

データのチェック、出力、製作時の確認用として **確認用の画像** (PDF、JPG、スクリーンショットなど)を必ずご用意ください。

●

デザインは必ず「※入稿データ※」というレイヤーに作成をお願いいたします。

※既存レイヤーを削除したり、名前を変更しないでください。

●

弊社では**データ（完全入稿）** のままで印刷をかけております。

●

1.0G 以上 のデータではうまく印刷できない場合がございます。

●

書体は必ず**アウトライン化**してご入稿ください。

●

ご入稿データのバックアップ・保存サービスは行っておりません。

●

Panton・DIC・CMYK・色見本からのご指定は完全に一致するものではありません。

また、ゴールド・シルバー等の特色インクにはご対応いたしかねます。

●

印刷用データは **CMYK モード**で作成してください。

※RGB カラーモードで入稿された場合、弊社にて **CMYK カラーに自動的に変換**いたします。

※RGB カラーのデータを CMYK カラーへ変換する為、**PC のモニター上の色合いと印刷後の色合いに差が出てしまい、仕上がりがくすんでしまいます。**

●

ご入稿後にデータのミス・抜け等がありましても、弊社では修正のご対応を いたしかねます。

※作業開始後のミス発覚により再度出力し直さなければならぬ場合、
追加費用が発生します。

●

その他、ご不明点は担当までお問い合わせください。

！ ご入稿前の最終チェック

☐

文字の**アウトライン化**はお済みですか？

☐

リンク画像の添付漏れはありませんか？（埋め込み推奨ですが、リンクでも可能です）

☐

見切れると困るロゴや写真などは、**デザイン有効範囲内にきちんと収まっていますか？**

☐

印刷用データ（Ai もしくは EPS 形式）と確認用のデータ（PDF や JPEG などデータの**抜け漏れの確認ができるもの**）は揃っていますか？

！ ハトメ部分にご注意ください

角から 50mm×50mm には文字を入れないでください。ハトメにより見えなくなる恐れがあります。

