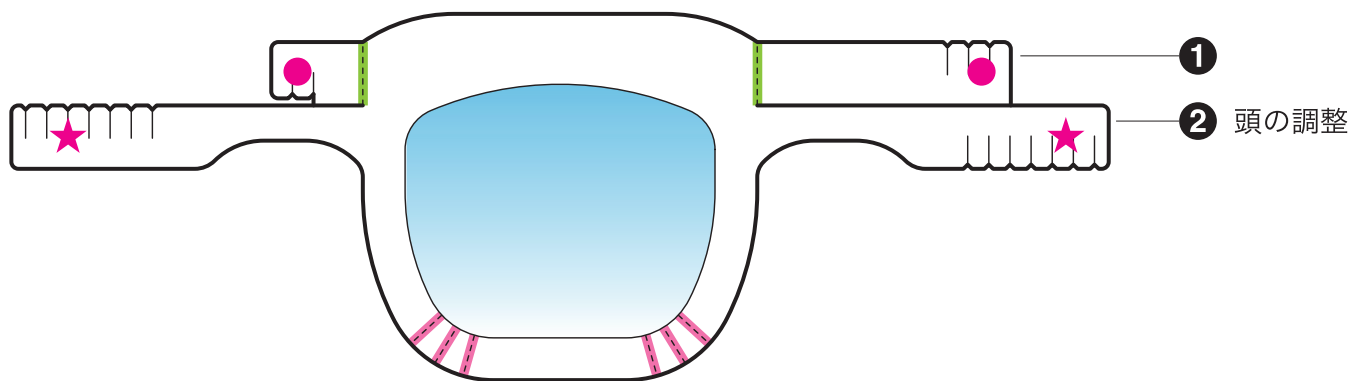


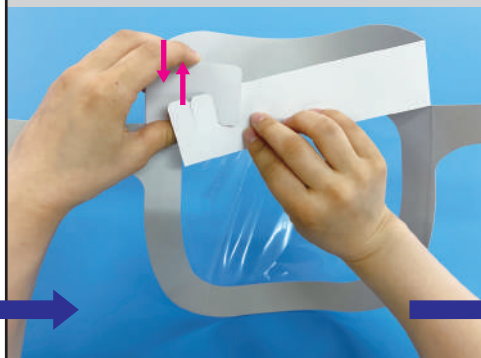
組み立て方



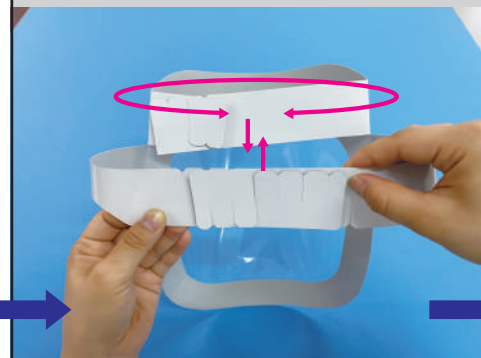
① 本体を裏（グレー）にして  
折線を山折にします。



● 部同士を差し込みます。  
(額にあたる部分となります。)  
この部分をきつくするほど、前面と顔の  
位置が離れます。



② 頭の調整  
頭のサイズに合わせて  
★部同士を差し込みます。



--- 折線を山折にすると、前面のフィルムの  
シワが伸びます。  
必要に応じてご利用ください。



⚠ 注意

● 多湿・直射日光を避けて保管してください。また、長期保管するとフィルムが曇ることがありますので、予めご了承ください。

**廃棄について** 本製品はPPフィルムを使用しております。一般的に燃えるゴミとして分別可能ですが、分別方法につきましては、お住まいの自治体の分別基準に従って廃棄してください。